

Wie heizen?

Heizöl?

Erdgas?

Wie wär's mit Fernwärme?

Entscheidungshilfe für Sie



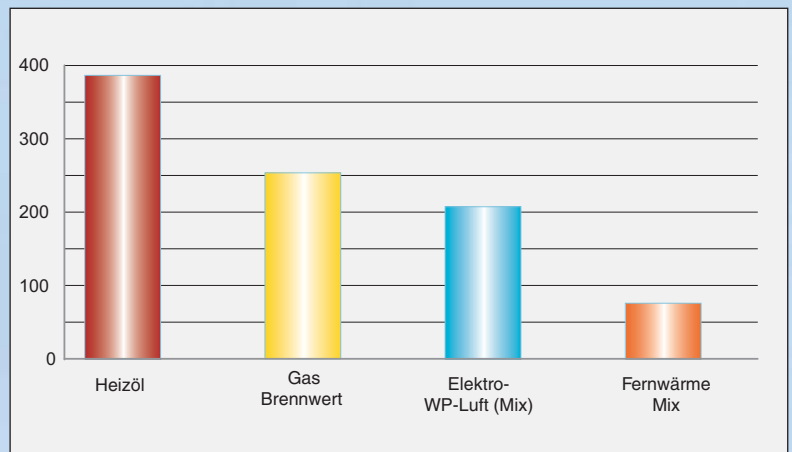
Fernwärme ist komfortabel

- **Hohe Versorgungssicherheit,**
weil Fernwärme immer verfügbar ist
- **Keine Verbrennung im Haus,**
weil Fernwärme gebrauchsfertig
geliefert wird
- **Keine Abgaskontrollen,**
weil keine Verbrennung im Haus
erfolgt
- **Geringer Platzbedarf,**
weil Heizkessel und Brennstofflager
überflüssig sind
- **Geringer Betriebs-
und Wartungsaufwand,**
weil technisch ausgereifte, wenig
störanfällige Bauteile eingesetzt
werden
- **Vielseitiges
Dienstleistungsangebot,**
weil individuell auf Ihre
Wünsche zugeschnitten



Fernwärme ist umweltschonend

- **Optimale Nutzung der eingesetzten Energie,**
weil Strom und Wärme gemeinsam in Heizkraftwerken (HKW) erzeugt werden
- **Geringer Schadstoffausstoß bei der Erzeugung,**
weil modernste Rauchgas-Reinigungsanlagen eingesetzt werden
- **Verminderte CO₂-Bildung,**
weil nur ein geringer Brennstoffeinsatz erforderlich ist
- **Wegfall der Schadstofferezeugung beim Verbraucher,**
weil keine Verbrennung im Haus erfolgt
- **Schonung der Energievorräte,**
weil die Nutzung von Abwärme möglich ist



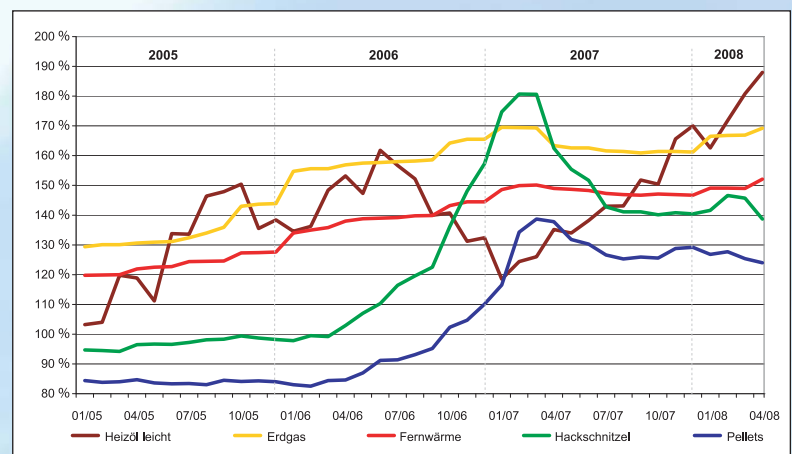
CO₂-äquivalente Treibhausgasemissionen verschiedener Arten der Wärmebereitstellung

Quelle: Ergebnisdaten GEMIS 4.2 (Stand 11/2004)

- **Niedriger Primärenergiefaktor**
 - Fernwärme 0,7 oder besser
 - Heizöl 1,3
 - Erdgas 1,1

Fernwärme ist preisbeständig und bezahlbar

- **Optimale Preiszusammensetzung,**
weil nicht nur die reinen Brennstoffkosten berücksichtigt werden!
- **Flexibler Brennstoffmix,**
weil bundesweit verschiedene Brennstoffe zum Einsatz kommen
- **Hohe Unabhängigkeit von Importmärkten und internationalen Ereignissen,**
weil Fernwärme regional erzeugt wird
- **Hoher Brennstoffausnutzungsgrad,**
weil modernste Anlagentechnik zum Einsatz kommt



Aktuelle Entwicklung ausgewählter Energiepreisindizes (2005 - 2008)

Basisjahr 2000 = 100 %

Datenquellen: Fachserie 17/2 des Statistischen Bundesamtes

Wichtige Aspekte im Vergleich

	Heizöl	Erdgas	Fernwärme
Preisschwankungen	stark ausgeprägt	weniger stark	moderat im Bundesmittel über die letzten 15 Jahre
Ökosteuerbelastung	ja	ja	nein bei Kraft-Wärme-Kopplung
Platzbedarf	erhöht (Öltank und Kesselanlage)	niedrig (nur Kesselanlage)	sehr niedrig (nur Hausstation)
Sauberkeit	hoch	höher	sehr hoch (keine Verbrennung im Haus)
Brennstofflagerung im Haus	ja	nein	nein
Vorfinanzierung des Brennstoffes	ja	nein	nein
Wiederbeschaffungskosten für die Wärmeerzeugungsanlage	hoch (Kessel, Brenner und Tank)	hoch (Kessel, Brenner)	gering
Betriebs- und Wartungsaufwand	niedrig	niedriger	sehr niedrig
Versorgungssicherheit und Service	hoch	hoch	sehr hoch
Schadensrisiko	niedrig	niedrig	sehr niedrig (keine Brennstoffe im Haus)
Schornstein	ja	ja	nicht erforderlich
Schornsteinreinigung	ja	ja	nein
Emissionsprüfung	ja	ja	nein
Schadstoffbelastung im unmittelbaren Lebensumfeld	vorhanden	weniger vorhanden	nicht vorhanden
Beitrag zur Energieeinsparung	gering	gering	hoch (durch Kraft-Wärme-Kopplung)
Kundenzufriedenheit	hoch	höher	sehr hoch

Haben Sie noch Fragen? Wenden Sie sich an Ihren Fernwärme-Kundenberater: