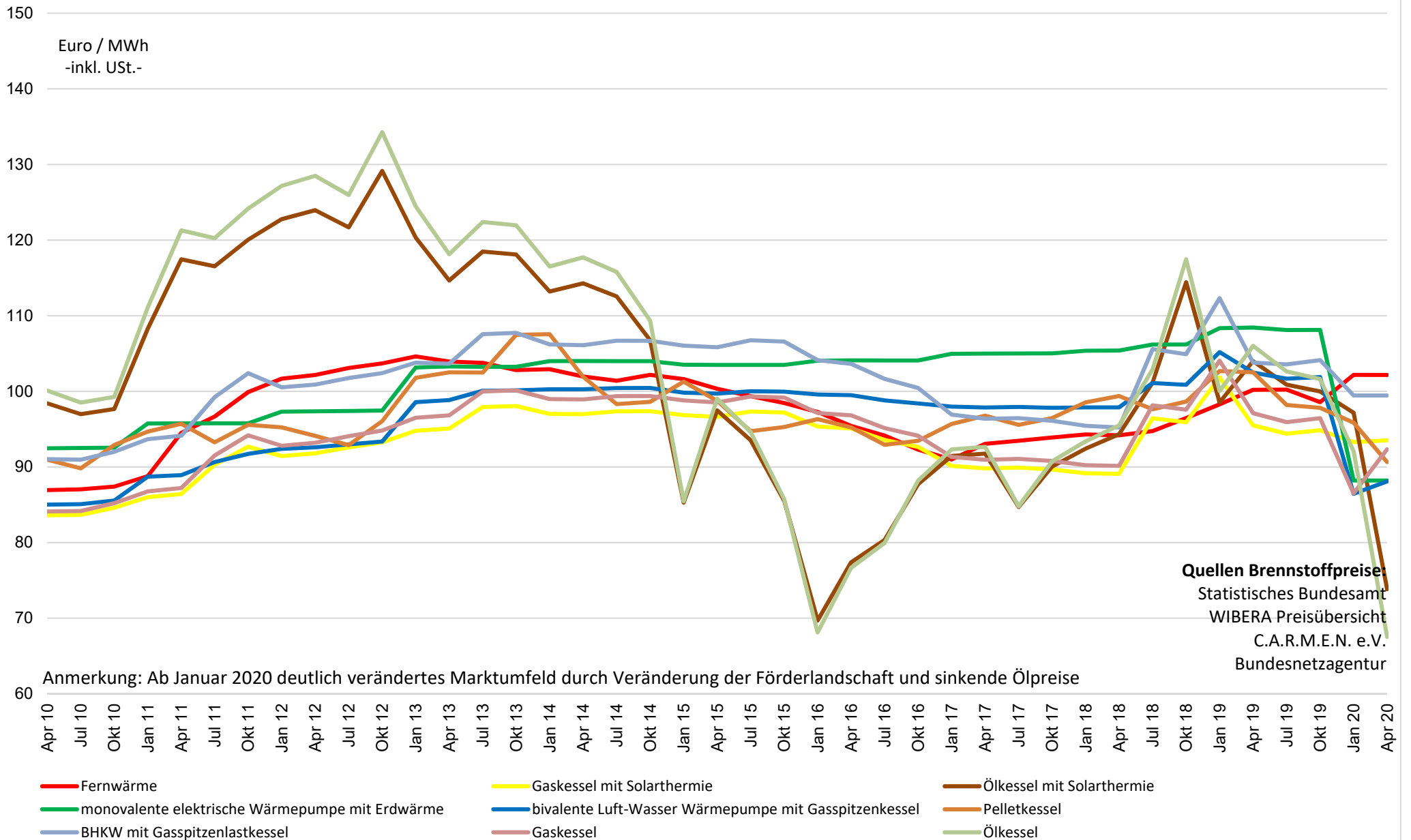


# Entwicklung der spezifischen Vollkosten von Heizungssystemen in Euro je MWh

Stichtags-Heizkostenvergleich in Anlehnung an VDI 2067  
(Abnahmefall: 160 kW Wärmeleistung, 288 MWh Jahresverbrauch)



**Quellen Brennstoffpreise**  
 Statistisches Bundesamt  
 WIBERA Preisübersicht  
 C.A.R.M.E.N. e.V.  
 Bundesnetzagentur

Anmerkung: Ab Januar 2020 deutlich verändertes Marktumfeld durch Veränderung der Förderlandschaft und sinkende Ölpreise